

CARACTERÍSTICAS

- Montaje en superficie en puertas y ventanas.
- Fabricado en ABS.
- Varios colores disponibles:
 - Blanco (ref. 990001207)
 - Marrón (ref. 990001212)
 - Plata (ref. 990001206)
- Dimensiones: Imán: 51x10x8mm
Contacto: 51x10x8mm
- Contacto normalmente abierto (cuando el imán no está presente).
- Conforme a las directivas CE (Marca CE en embalaje).

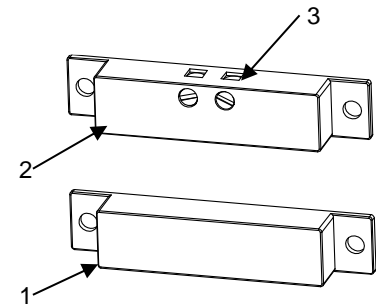


Figura 1. Contacto magnético

1. Imán	2. Contacto	3. Bornes de conexión
---------	-------------	-----------------------

ESPECIFICACIONES GENERALES

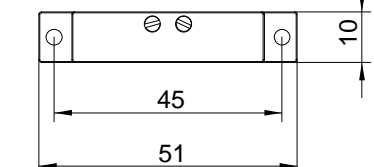
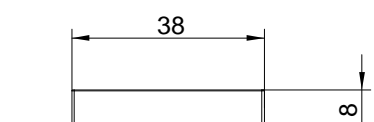
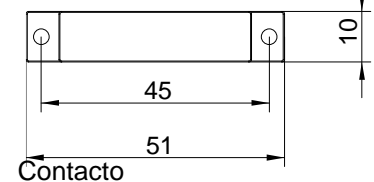
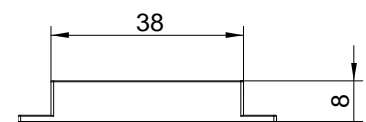
CONCEPTO	DESCRIPCIÓN
Tipo de dispositivo	Dispositivo de control de funcionamiento eléctrico
Temperatura de trabajo	0°C to +55°C
Temperatura de almacenamiento	-20°C a +55°C
Humedad de trabajo	5 a 95% HR (Sin condensación)
Humedad de almacenamiento	5 a 95% HR (Sin condensación)
Características complementarias	Clase B
Clase de protección	II
Tipo de funcionamiento	Funcionamiento continuo
Tipo de acción del dispositivo	Tipo 1
Periodo de solicitaciones eléctricas	Largo
Grado de protección	IP20, ambiente limpio
Instalación	Montaje en superficie en puertas y ventanas con cinta autoadhesiva o tornillos (ambos incluidos)
Peso	13g
Material de la envolvente	ABS

ESPECIFICACIONES Y CONEXIONADO DE CONTACTO

CONCEPTO	DESCRIPCIÓN
Posibilidades del contacto	Normalmente abierto (cuando el imán no está presente)
Tensión máxima	100V
Corriente máxima	0,5A
Potencia máxima	10W
Separación máxima entre imán y contacto	24mm
Tipo de salida	Contacto libre de tensión
Método de conexión	Bornes con tornillo
Sección de cable	0,5mm ² (IEC) / 24-20AWG (UL)

DIMENSIONES

Imán



INSTRUCCIONES DE MONTAJE

1. Colocar el contacto en el marco de la puerta o ventana y marcar el lugar de los tornillos.
2. Conectar el cableado al contacto y atornillar los tornillos de fijación al marco.
3. Colocar el imán en la puerta/ventana respetando la alineación y la separación con el contacto.
4. Apretar los tornillos de fijación del imán (incluidos) en su posición final.
5. Comprobar el funcionamiento del contacto abriendo y cerrando la puerta/ventana mientras se mide la continuidad del circuito.

Opcional: Se puede utilizar la cinta adhesiva en lugar de los tornillos.

Nota: Debe montarse lejos de campos magnéticos o elementos metálicos.



INSTRUCCIONES DE SEGURIDAD

- El dispositivo debe ser instalado únicamente por personal cualificado siguiendo la legislación y normativa exigible en cada país.
- No se debe exponer el aparato al agua, ni cubrir con ropa, papel ni cualquier otro material mientras esté en uso. No debe golpearse.
- El símbolo RAEE indica que este producto contiene componentes electrónicos y debe ser desechado de forma correcta siguiendo las instrucciones que se indican en <http://zennio.com/normativa-raee>.